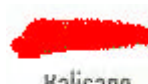


TRELAZE

Des carrières et des quartiers


11 Km


3H00


Balisage
rouge


au musée
de l'ardoise,
place
François Attibert


accessible
aux piétons


accessible
aux VTT
itinéraire conseillé


vaut le
coup d'œil

Chevalement : patrimoine industriel 



REPRODUCTION INTERDITE

TRÉLAZÉ

Des carrières et des quartiers



Trélazérium, Trélaxiacus, Trélazé

Situé entre Loire et basses vallées angevines, le paysage de la commune s'est modifié au fil du temps. Bois et marais cèdent la place à l'élevage et l'agriculture, puis l'industrie ardoisière façonne le territoire en une succession de trous et de bosses (vieux-fonds et buttes aujourd'hui encore visibles). L'activité ardoisière génère l'accroissement de la population, de petits villages éparpillés voient le jour, la ville se forme autour du gisement ardoisier. Aujourd'hui, l'activité économique s'est largement diversifiée et la ville présente un nouveau visage, intégrant avec harmonie son riche patrimoine industriel et un urbanisme moderne, respectueux de l'environnement.



Suivez le guide...

Traverser, se rendre sur le Parc des Ardoises. Emprunter le chemin qui monte. Juste avant la deuxième pierre de schiste suspendue, prendre à gauche. Suivre l'ancien tuyau à air comprimé. Après une bonne centaine de mètres, bifurquer à droite et passer entre les deux vieux fonds. Après « l'escargot » de schiste prendre en face. Descendre vers le ru du « Lapin », le suivre vers l'amont. A proximité du vieux fond de la Gonardière quitter le ruisseau vers la droite. Se rendre vers le village en ruine des Favereaux. Longer de nouveau « le lapin » vers la droite. Aussitôt après le tunnel et avant les jardins prendre à gauche jusqu'au gros bloc de schiste. Prendre à droite vers le village de la Roe. Après le mur, passer le portail à droite et longer les jardins familiaux par la gauche. Passer l'affleurement de schiste et rejoindre l'itinéraire « La Loire à vélo ». Remonter vers la rue Pierre et Marie Curie.

Du parking François Attibert face au Musée, partir vers la gauche. Traverser le site du Petit Pré. Sortir entre le vieux fond et le châtaigner. Avant les blocs de schiste, prendre le chemin qui part vers la gauche. Traverser la rue, Maurice Poperen, emprunter la rue du Petit Pré sur quelques mètres, bifurquer dans le passage se trouvant entre les numéros 6 et 8 permettant de rejoindre le square de la Noue. Suivre le chemin en face et déboucher sur la rue Pierre Pilard. Prendre à droite. Passer devant la chapelle Saint-lézin, emprunter la rue Edouard Vaillant jusqu'au rond-point St-Lézin.

Remonter la rue et prendre à droite en direction de St-Barthélémy. A hauteur du chevalement entrer dans le Parc de la Paperie à Gauche. Descendre vers la gauche. Longer le ru du Lapin sur quelques mètres vers la droite puis l'enjamber par le petit pont de pierres. Monter le chemin pentu vers le vieux fond du « Grand Bouc ». Tourner à droite avant celui-ci et le surplomber. Au bout redescendre à droite par les marches. Longer le Lapin vers l'amont jusqu'à la sortie du site de la Paperie.

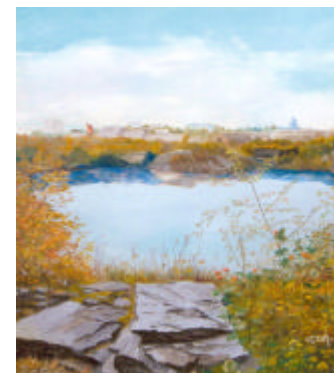
Ici prend fin la partie carrières

VARIABLE

En faire - : retour au point de départ par l'itinéraire « La Loire à vélo » en pointillé sur la carte

Poursuivre par les quartiers :

Prendre à gauche et rejoindre le village santé en suivant les pistes cyclables des rues de la Paperie et celle des Perreyeux. Traverser le rond-point des Perreyeux et se rendre vers le quartier Beaumanoir. Passer derrière le mur de pierres dans la rue Louis Armstrong. Au bout de l'impasse prendre le passage entre les numéros 18 et 20. Ressortir rue J.S. Bach et prendre à gauche au bout de celle-ci. Se rendre en face dans le petit parc et le traverser. Ressortir à proximité du château Rosseau. Prendre la rue des Spirées vers la droite. Rejoindre la rue de la Tour et la descendre vers la gauche. Traverser la rue Elisée reclus et l'avenue de la République.



Emprunter l'ancienne ligne de chemin de fer, jusqu'à l'avenue Pierre Mendès France. Prendre deux fois à gauche. Faire une boucle par la coulée verte en direction de la Place Picasso. Revenir sur l'ancienne ligne de chemin de fer en repassant de l'autre côté de l'Av. Pierre M. Fr. par le chemin entre les constructions. Traverser la rue J. Jaurès. Continuer et contourner l'ancienne manufacture d'allumettes, prendre à gauche, traverser la Z.I. Ressortir rue des Ponts-de-Cé, remonter vers la gauche. Tourner dans la rue du château d'eau.

Place des Tellières. Tourner à droite rue du Lavoir. Traverser la rue J. Riotteau. Emprunter le chemin qui passe au pied du séquoia. Sortir vers la droite et rejoindre le lotissement du Clos du Plessis par les petits chemins entre les maisons. Après avoir traverser quelques rues, à hauteur du plan d'eau, prendre le premier chemin à gauche entre les maisons. Tout au bout prendre à gauche. Traverser la rue A. Le Notre. Emprunter vers la droite le chemin qui débouche rue J. Jaurès. Traverser la rue. Rejoindre Malaquais en tournant à gauche avant le feu tricolore. En haut de la place tourner à droite vers la rue du quatre septembre. rejoindre le Parc du Vissoir par l'ancienne ligne du petit Anjou. Sortir du Parc par la cité des Sept Parcelles, se rendre au point de départ par le square de l'Union.

Informations utiles

Sur le circuit :
Parking Place François Attibert.
A proximité du Musée de l'ardoise
Aire de jeux au sein du Parc du Vissoir

A voir :

- Musée de l'Ardoise XVI^e S – 02.41.69.04.71
- Démonstration de fente à l'ancienne
- visite de salles (géologie, expositions, ...) visites guidées et commentées sur les sites ardoisiers sur réservation
- chapelle Saint-lézin XVI^e S
- Sites des ardoisières (Parcs des ardoises et de la Paperie)
- Les bords du Lapin
- le village « oublié » des Favereaux
- affleurement de schiste
- le château Rosseau XX^e S
- le quartier Grand Bellevue
- anciennes lignes ferroviaires : (Angers-Poitiers, Le Petit Anjou)
- anciennes manufactures d'allumettes
- cité ouvrière des Tellières

A proximité :

Hébergement :

- Hôtel de Loire ****
- 328 rue Jean Jaurès - 02.41.81.89.18
- Centre d'hébergement « Bleu Loire »
- 1 R. Louis Pasteur 02.41.69.01.90
- Gîte de ville « Les Nuits Bleues »
- 46 R. Salengro - 09.50.50.94.00/06.51.06.68.72
- Gîte La Pointe de la Roche
- Ch. des Landes 02.41.57.15.54/06.47.03.38.20
- Camping Port Caroline - 02.41.80.42.18
- R. du Pont Caroline - Brain sur l'Authion

Restauration :

- Les Bateliers
- 328 rue Jean Jaurès - 02.41.81.89.18
- Restaurant le Buisson
- 187 rue Ferdinand Vest - 02.41.69.74.25
- Le relais des Ardoises
- 107 rue Ferdinand Vest - 02.41.69.0.77
- Auberge de la Mairie
- 82 rue Louis Pasteur - 02.41.69.02.03
- Auberge du Pont de Sorges 02.41.69.02.86
- 23 rue Camille-Perdriau Pts de Cé

Boulangeries :

- Au Chant du Blé
- 24 rue Roger Salengro 02.41.69.02.45
- Le Fournil du Buisson
- 26 Bd Dautel - 02.41.60.54.15
- Sauvets et Gourmandises
- 271 R. Jean Jaurès - 02.41.69.02.81

Jardinier :

- Les Jardins des ardoisières
- Z.A. des Cormiers - 02.41.33.03.10

Autres commerces :

- Tous commerces

Informations :

- Mairie de Trélazé - 02.41.33.74.74

A voir :

- La Pyramide XVIII^e S
- Le moulin d'exhaure du Poirier XIX^e S
- chevalements et anc. carrières
- école de la Maraichère (1866)
- chapelle de Bel-air (1907)

Animations :

- Marchés
- Place Gabriel Péri le dimanche matin
- Place Picasso le jeudi matin
- Diverses au Musée de l'Ardoise
- Festival Estival, de juin à septembre

Ventes de produits régionaux :

- Confiseries et chocolats locaux
- vendus au musée et dans les boulangeries

Produits de type artisanat d'art :

- Musée de l'Ardoise - 02.41.69.04.71
- 32 Chemin de la Maraichère 49800 TRELAZE

