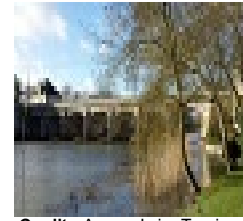
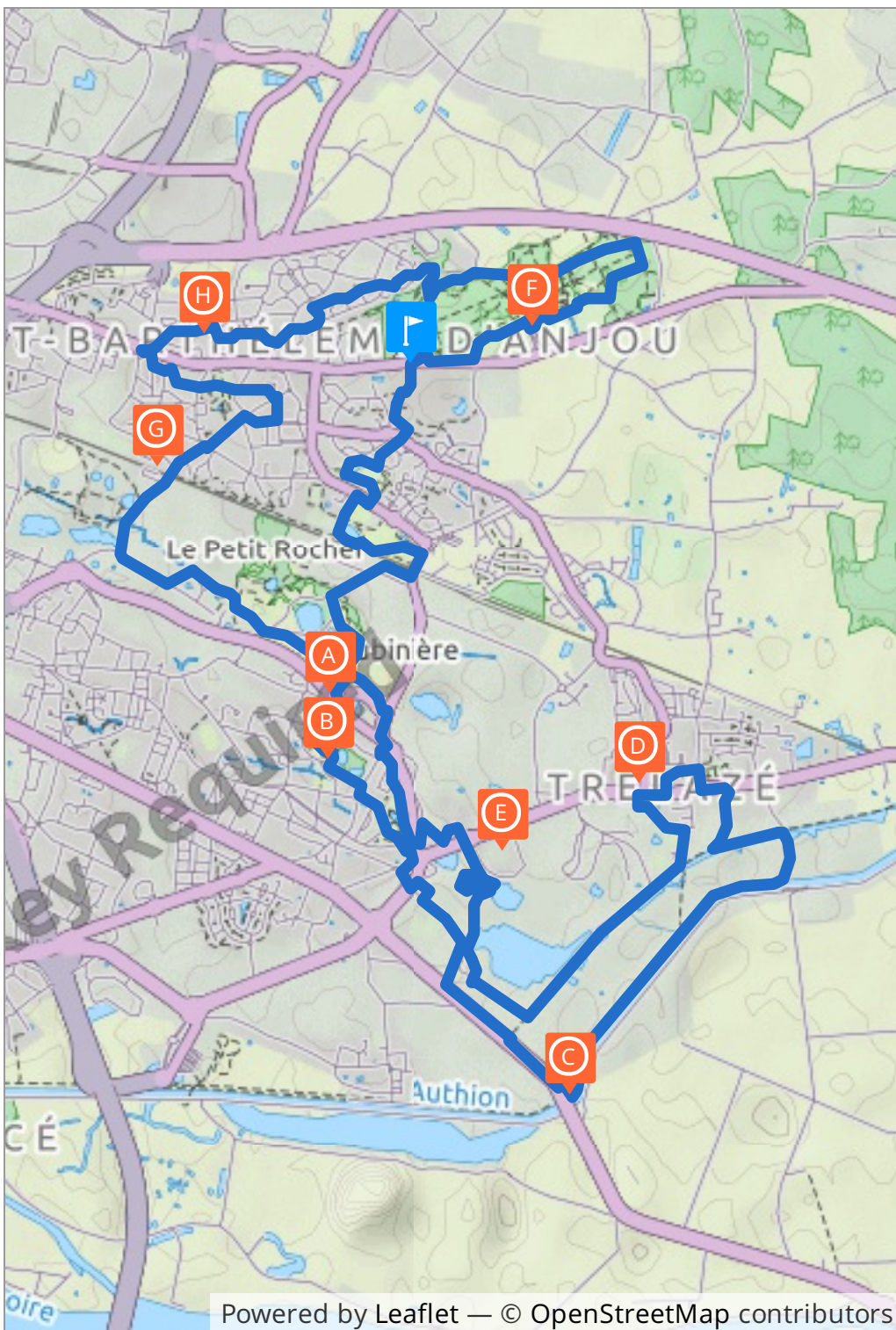


# Entre petite gare et ardoisières



Consultez ce circuit sur votre ordinateur ou votre mobile

[www.cirkwi.com/circuit/58040](http://www.cirkwi.com/circuit/58040)



Credit : Angers Loire Tourisme



Credit : Angers Loire Tourisme

Ce sentier avec 2 boucles possibles est balisé dans un univers sauvage et en opposition des espaces très urbanisés. Il propose des paysages très différents : vieux fonds ardoisiers et patrimoine industriel, l'Authion, des parcs et jardins et du patrimoine bâti.

Départ : **47.46665, -0.48369**  
2 Rue de Chauffour 49124 Saint-Barthélemy-d'Anjou

Style du circuit : **Randonnée**

Difficulté :  **6h 15m**  


Distance :  **24.9 km**  
T 46 m    ↘ 64 m  
⊥ 17 m    ↙ -61 m

Powered by Leaflet — © OpenStreetMap contributors



rond point Saint Lézin 49800  
TRELAZE

Altitude : 0m

Categorie : Divers

## Parc des Ardoisières



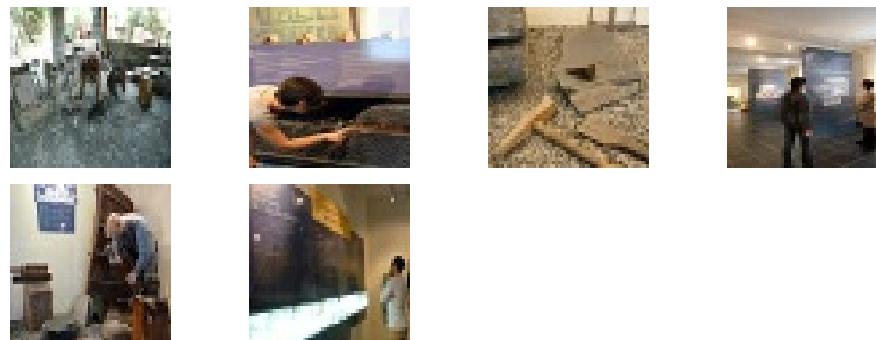
Un parc riche en paysages naturels, conçu à partir du réaménagement d'une ancienne carrière ardoisière où la végétation a pris possession de l'œuvre des mineurs.

Faune et flore adaptées aux milieux secs et schisteux s'y développent.

Ce parc offre des boisements de chênes et de bouleaux, des buttes ardoisières, une zone humide (ruisseau du lapin) des vieux fonds en eau couleur azur, les promeneurs et cyclistes qui empruntent la « Loire à vélo » apprécieront.

Complément horaires :

Accès libre, ouvert tous les jours de l'année du lever du jour au coucher de soleil



Notre site touristique, le Musée de l'ardoise, inscrit aux Musées de France, s'attache à retracer les 600 ans d'histoire de l'exploitation du schiste ardoisier, patrimoine de l'Anjou.

La visite se déroule de la manière suivante :

- découverte, à travers 300m<sup>2</sup> de salles d'exposition, de l'extraction et de la transformation du schiste à travers les siècles.
- démonstration de fente d'ardoise de couverture à l'ancienne.
- balade au coeur d'un parc de 3 hectares, inscrit parmi les sites remarquables de l'Anjou, constitué d'anciennes carrières à ciel ouvert et de monticules de stériles, typiques du paysage trélazéen.

La tradition d'un savoir-faire et l'histoire de Trélazé, qui fut longtemps un haut lieu de l'Ardoise française, est perpétuée grâce au Musée de l'ardoise.

Complément horaires :

- Musée ouvert les jours fériés (sauf Noël et jour de l'An) de 14h30 à 18h30
- Démonstration de fente d'ardoise à l'ancienne à 16h tous les samedis et dimanches à partir de la mi-février à la mi-novembre, et du mardi au dimanche en juillet et août.
- Pour vos cadeaux de fin d'année, la boutique du musée est ouverte du lundi au samedi jusqu'au 24 décembre.
- Groupes à partir de 10 personnes sur réservation sauf le lundi.
- Fermeture annuelle du 24 décembre au 15 janvier.

L'accès au Musée de l'Ardoise est gratuit pour les détenteurs du City Pass  
Je réserve mon City Pass en ligne

Toutes les conditions d'accessibilité sur



32 chemin de la Maraîchère 49800  
TRELAZE

Altitude : 0m

Categorie : Divers

## Musée de l'Ardoise

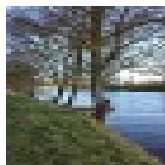
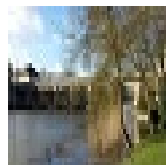
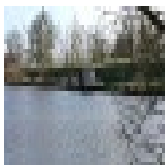


Pont de Sorges 49800 Les Ponts-de-Cé

Altitude : 18m

Categorie : Point d'intérêt naturel

## Les bords de l'Authion et le pont de Sorges



Credit : Angers Loire Tourisme Credit : Angers Loire Tourisme Credit : Angers Loire Tourisme

L'Authion est une rivière de 66 kilomètres et affluent direct de la Loire en rive droite. Elle se jette dans la Loire près d'Angers entre Sainte-Gemmes-sur-Loire et les Ponts-de-Cé.



3-17 Rue Edouard Branly 49800 Trélazé

Altitude : 21m

Categorie : Autres informations

## Mairie de Trélazé



Credit : Angers Loire Tourisme

Après le vote, le 28 juin 1833, de la loi Guizot qui crée un enseignement primaire d'Etat, la municipalité décide la construction d'un ensemble de bâtiments comprenant mairie, école de garçons laïque et de filles tenue par les sœurs de Saint-Charles. L'ensemble est agrandi de deux pavillons en 1837, et transformé en 1875 par l'architecte Dainville. Le sculpteur angevin Bodin exécute les deux sculptures qui encadrent la porte d'entrée principale, et qui représentent les outils des ardoisiers d'un côté, et des agriculteurs de l'autre.

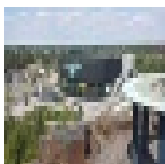


103 Rue Ferdinand Vest 49800 Trélazé

Altitude : 19m

Categorie : Evènements Sportifs

## Arena Loire



Credit : Angers Loire Tourisme

La salle de l'Arena Loire est la plus grande salle polyvalente du Département.

Un équipement unique qui permet entre autre d'accueillir des manifestations sportives de tout genre y compris la patinoire, des concerts et show spectacles ainsi que des événements d'entreprise. Avec ses gradins télescopiques rétractables, la jauge d'accueil peut aller de 800 à près de 6.500 spectateurs.

Après la pause de la première pierre en 2012 elle a accueillie pour son inauguration le 1er tour du championnat d'Europe de Basket Féminin avec l'Equipe de France en tête d'affiche.

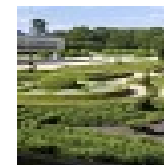
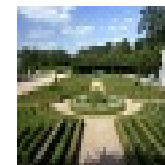
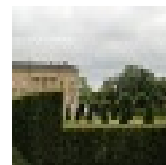
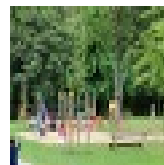
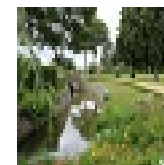
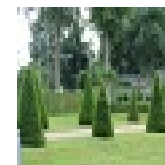
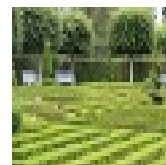
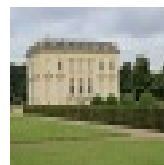


Route de Beaufort en Vallée 49124 ST BARTHELEMY D ANJOU

Altitude : 0m

Categorie : Divers

## Parc de Pignerolle



Très bel exemple de l'art de vivre à la française, le domaine de Pignerolle à Saint-Barthélemy-d'Anjou s'étend sur près de 80 hectares.

Les promeneurs y apprécient l'ambiance paysagère du parc réalisé dans le respect de l'élégance et de l'équilibre architectural du château, construit en 1776 à la demande de la famille Avril de Pignerolle.

Son jardin à la française fait l'objet d'une véritable mise en scène où jeux de perspectives et précision d'ordonnancement affirment une conjugaison de l'art et de la nature propre à réjouir l'esprit autant que les sens.

Aire de jeux pour les enfants, parcours d'orientation, tables de pique-nique et pistes de course à pied font de ce domaine un lieu incontournable, tant pour les familles que pour les

joggers.

Complément Horaires :

Le parc peut-être fermé exceptionnellement en cas de vent fort (supérieur à 70km/heure) et lors d'une alerte météo

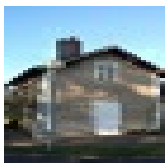


5 Rue de la Chambrée 49124 Saint-Barthélemy-d'Anjou

Altitude : 34m

Categorie : Patrimoine industriel

### La petite gare de Saint Barthélemy d'Anjou



Credit : Angers Loire Tourisme Credit : Angers Loire Tourisme



31 Rue de la Ranloue 49124 Saint-Barthélemy-d'Anjou

Altitude : 45m

Categorie : Monuments et Architecture

### Manoir de la Ranloue



Credit : Angers Loire Tourisme Credit : Angers Loire Tourisme

Ce manoir a été été reconstruit au XVI<sup>e</sup> siècle par un marchand de draps, sur les ruines du château de la Castouarde. D'abord en schiste (extrait du sol de la commune), le manoir a subi plusieurs transformations. Classé à l'inventaire supplémentaire des monuments historiques, il abrite aujourd'hui la bibliothèque de la commune. Son jardin est accessible d'octobre à mi-mai de 8h à 18h30, de juin à septembre de 8h à 21h.

### Auteur :

Angers Loire Tourisme  
7 place Kennedy 49000 ANGERS  
www.angersloiretourisme.com  
accueil@angersloiretourisme.com